

По вопросам продаж и поддержки обращайтесь:

Архангельск (8182)63-90-72
Астана +7(7172)727-132
Белгород (4722)40-23-64
Брянск (4832)59-03-52
Владивосток (423)249-28-31
Волгоград (844)278-03-48
Вологда (8172)26-41-59
Воронеж (473)204-51-73
Екатеринбург (343)384-55-89
Иваново (4932)77-34-06
Ижевск (3412)26-03-58
Казань (843)206-01-48

Калининград (4012)72-03-81
Калуга (4842)92-23-67
Кемерово (3842)65-04-62
Киров (8332)68-02-04
Краснодар (861)203-40-90
Красноярск (391)204-63-61
Курск (4712)77-13-04
Липецк (4742)52-20-81
Магнитогорск (3519)55-03-13
Москва (495)268-04-70
Мурманск (8152)59-64-93
Набережные Челны (8552)20-53-41 —

Нижний Новгород (831)429-08-12
Новокузнецк (3843)20-46-81
Новосибирск (383)227-86-73
Орел (4862)44-53-42
Оренбург (3532)37-68-04
Пенза (8412)22-31-16
Пермь (342)205-81-47
Ростов-на-Дону (863)308-18-15
Рязань (4912)46-61-64
Самара (846)206-03-16
Санкт-Петербург (812)309-46-40
Саратов (845)249-38-78

Смоленск (4812)29-41-54
Сочи (862)225-72-31
Ставрополь (8652)20-65-13
Тверь (4822)63-31-35
Томск (3822)98-41-53
Тула (4872)74-02-29
Тюмень (3452)66-21-18
Ульяновск (8422)24-23-59
Уфа (347)229-48-12
Челябинск (351)202-03-61
Череповец (8202)49-02-64
Ярославль (4852)69-52-93

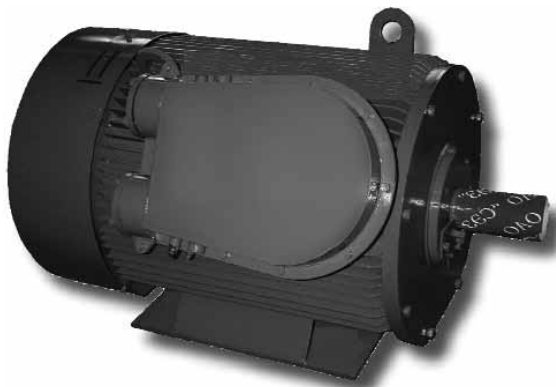
сайт: www.valdai.nt-rt.ru || эл. почта: vld@nt-rt.ru

Электродвигатели для крупных машин. Взрывозащищенные.

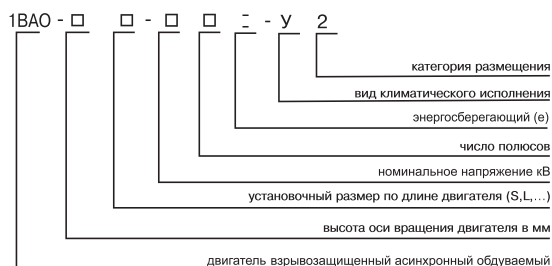
Серии 1ВАО 280, 315, 450, 560

Технические характеристики

ЭЛЕКТРОДВИГАТЕЛИ АСИНХРОННЫЕ ТИПА 1BAO-280, 315



Структура условного обозначения низковольтных двигателей типа 1BAO



Электродвигатели трехфазные асинхронные взрывозащищенные с короткозамкнутым ротором типа 1BAO предназначены для нужд угольной, химической, газовой, нефтеперерабатывающей, нефтяной и других отраслей промышленности в качестве привода стационарных машин и механизмов во взрывоопасных зонах помещений всех классов и наружных установках, где могут образовываться взрывоопасные смеси газов, паров или пыли с воздухом, отнесенные по взрывоопасности к категориям IIA, IIB и группам воспламеняемости T1, T2, T3, T4 (маркировка по взрывозащите 1ExdeIBT4 или 2ExdeIBT4).

Вид климатического исполнения - У2.

Номинальный режим работы - S1.

Конструктивное исполнение двигателей - IM1001, IM4001, IM9701.

Способ охлаждения двигателей - ICA0141 или ICA0151.

Степень защиты двигателей - IP54, наружного вентилятора - IP20.

Вид взрывозащиты - "взрывонепроницаемая оболочка" и "защита вида е".

Двигатели предназначены для работы от сети переменного тока частотой 50 Гц напряжением 380, 660 В.

Пуск двигателей прямой при номинальном напряжении сети.

Соединение двигателей с приводным механизмом осуществляется посредством зубчатых или упругих втулочно-пальцевых муфт.

Двигатели имеют подшипники качения с консистентной смазкой.

Подшипниковые узлы снабжены устройством для пополнения и удаления смазки.

Двигатели с маркировкой по взрывозащите 1ExdeIBT4 оснащены датчиками температуры подшипниковых узлов.

Изоляционные материалы обмотки статора класса нагревостойкости "H" или "F".

Соединение фаз обмотки - треугольник (380В) или звезда (660В).

Двигатели допускают правое или левое направление вращения. Изменение направления вращения осуществляется только из состояния покоя.

1BAO аналог двигателей 2B, 3B, BA02, BA04.

Двигатели сертифицированы на соответствие действующей с 2003г системы стандартов на взрывозащищенное электрооборудование ГОСТ Р 51330.

Двигатели могут быть укомплектованы подшипниками SKF или FAG.

Основные характеристики низковольтных двигателей типа 1BAO-280, 315

Тип двигателя	Номинальная мощность, кВт	Номинальное напряжение, В	Синхр. част. вращения, об/мин	Номинальный ток статора, А	КПД, %	cosφ, о.е.	$\frac{M_{max}}{M_{nom}}$	$\frac{M_s}{M_{nom}}$	$\frac{I_{ki}}{I_{nom}}$	Маховый момент ротора
1BAO-280XK-0,38-2Y2	55	380	3000	100	91,0	0,92	2,8	1,1	7,0	3,7
1BAO-280XK-0,66-2Y2	55	660	3000	58	91,0	0,92	2,8	1,1	7,0	3,7
1BAO-280X-0,38-2Y2	75	380	3000	133	92,3	0,93	2,8	1,1	7,0	4,0
1BAO-280X-0,66-2Y2	75	660	3000	77	92,3	0,93	2,8	1,1	7,0	4,0
1BAO-280Y-0,38-2Y2	90	380	3000	158	92,7	0,93	2,8	1,2	7,0	4,3
1BAO-280Y-0,66-2Y2	90	660	3000	91	92,7	0,93	2,8	1,2	7,0	4,3
1BAO-280SA-0,38-2Y2	110	380	3000	191	93,4	0,93	2,6	1,1	7,0	4,6
1BAO-280SA-0,66-2Y2	110	660	3000	110	93,4	0,93	2,6	1,1	7,0	4,6
1BAO-280SB-0,38-2Y2	132	380	3000	227	93,6	0,94	2,6	1,3	7,0	5,1
1BAO-280SB-0,66-2Y2	132	660	3000	131	93,6	0,94	2,6	1,3	7,0	5,1

ЭЛЕКТРОДВИГАТЕЛИ АСИНХРОННЫЕ ТИПА 1BAO-280, 315

Тип двигателя	Номинальная мощность, кВт	Номинальное напряжение, В	Синхронная частота вращения, об/мин	Номинальный ток статора, А	КПД, %	cosφ, о.е.	$\frac{M_{max}}{M_{ном}}$	$\frac{M_s}{M_{ном}}$	$\frac{I_{ki}}{I_{ном}}$	Маховый момент ротора, кгм ²
1BAO-280M-0,38-2Y2	160	380	3000	273	93,9	0,94	2,6	1,2	7,0	6,1
1BAO-280M-0,66-2Y2	160	660	3000	158	93,9	0,94	2,6	1,2	7,0	6,1
1BAO-280L-0,38-2Y2	200	380	3000	338	94,2	0,95	2,6	1,2	7,0	7,3
1BAO-280L-0,66-2Y2	200	660	3000	195	94,2	0,95	2,6	1,2	7,0	7,3
1BAO-280XK-0,38-4Y2	55	380	1500	103	91,5	0,88	2,5	1,2	6,0	7,8
1BAO-280XK-0,66-4Y2	55	660	1500	60	91,5	0,88	2,5	1,2	6,0	7,8
1BAO-280X-0,38-4Y2	75	380	1500	138	92,3	0,90	2,2	1,2	6,0	8,9
1BAO-280X-0,66-4Y2	75	660	1500	80	92,3	0,90	2,2	1,2	6,0	8,9
1BAO-280Y-0,38-4Y2	90	380	1500	165	92,7	0,90	2,7	1,4	6,0	9,6
1BAO-280Y-0,66-4Y2	90	660	1500	95	92,7	0,90	2,7	1,4	6,0	9,6
1BAO-280SA-0,38-4Y2	110	380	1500	199	93,2	0,90	2,7	1,5	6,5	11,2
1BAO-280SA-0,66-4Y2	110	660	1500	115	93,2	0,90	2,7	1,5	6,5	11,2
1BAO-280SB-0,38-4Y2	132	380	1500	237	93,9	0,90	2,6	1,4	6,5	11,9
1BAO-280SB-0,66-4Y2	132	660	1500	137	93,9	0,90	2,6	1,4	6,5	11,9
1BAO-280M-0,38-4Y2	160	380	1500	284	94,0	0,91	2,7	1,5	6,5	14,7
1BAO-280M-0,66-4Y2	160	660	1500	164	94,0	0,91	2,7	1,5	6,5	14,7
1BAO-280L-0,38-4Y2	200	380	1500	351	94,3	0,91	2,7	1,5	6,5	17,7
1BAO-280L-0,66-4Y2	200	660	1500	203	94,3	0,91	2,7	1,5	6,5	17,7
1BAO-280X-0,38-6Y2	45	380	1000	91	90,5	0,82	2,0	1,8	5,5	11,9
1BAO-280X-0,66-6Y2	45	660	1000	53	90,5	0,82	2,0	1,8	5,5	11,9
1BAO-280Y-0,38-6Y2	55	380	1000	110	91,4	0,82	2,0	2,1	5,5	13,6
1BAO-280Y-0,66-6Y2	55	660	1000	64	91,4	0,82	2,0	2,1	5,5	13,6
1BAO-280S-0,38-6Y2	75	380	1000	149	92,3	0,82	2,4	2,1	6,0	16,2
1BAO-280S-0,66-6Y2	75	660	1000	86	92,3	0,82	2,4	2,1	6,0	16,2
1BAO-280MA-0,38-6Y2	90	380	1000	176	93,0	0,83	2,3	2,1	6,0	18,9
1BAO-280MA-0,66-6Y2	90	660	1000	102	93,0	0,83	2,3	2,1	6,0	18,9
1BAO-280MB-0,38-6Y2	110	380	1000	214	93,5	0,84	2,1	1,9	6,0	20,0
1BAO-280MB-0,66-6Y2	110	660	1000	124	93,5	0,84	2,1	1,9	6,0	20,0
1BAO-280L-0,38-6Y2	132	380	1000	255	93,8	0,84	2,2	1,9	6,0	24,3
1BAO-280L-0,66-6Y2	132	660	1000	147	93,8	0,84	2,2	1,9	6,0	24,3
1BAO-280S-0,38-8Y2	55	380	750	111	92,1	0,80	1,9	1,9	5,5	17,6
1BAO-280S-0,66-8Y2	55	660	750	64	92,1	0,80	1,9	1,9	5,5	17,6
1BAO-280MA-0,38-8Y2	75	380	750	156	92,5	0,80	2,0	2,0	5,5	19,7
1BAO-280MA-0,66-8Y2	75	660	750	90	92,5	0,80	2,0	2,0	5,5	19,7
1BAO-280MB-0,38-8Y2	90	380	750	176	92,7	0,80	2,0	2,0	5,5	22,1
1BAO-280MB-0,66-8Y2	90	660	750	102	92,7	0,80	2,0	2,0	5,5	22,1
1BAO-280L-0,38-8Y2	100 (110*)	380	750	215 (218)	92,8 (92,1)	0,83	1,5	1,5	5,5	26,9
1BAO-280L-0,66-8Y2	100 (110*)	660	750	124 (126)	92,8 (92,1)	0,83	1,5	1,5	5,5	26,9
1BAO-315M-0,38-2Y2	250	380	3000	424	94,2	0,94	2,3	1,2	6,9	12,5
1BAO-315M-0,66-2Y2	250	660	3000	245	94,2	0,94	2,3	1,2	6,9	12,5
1BAO-315L-0,38-2Y2	315	380	3000	530	94,7	0,94	2,3	1,3	7,0	14,9
1BAO-315L-0,66-2Y2	315	660	3000	306	94,7	0,94	2,3	1,3	7,0	14,9
1BAO-315M-0,38-4Y2	250	380	1500	443	94,7	0,9	3,1	1,6	6,9	27,5
1BAO-315M-0,66-4Y2	250	660	1500	256	94,7	0,9	3,1	1,6	6,9	27,5
1BAO-315L-0,38-4Y2	315	380	1500	547	95,0	0,91	2,9	1,5	6,6	33,0
1BAO-315L-0,66-4Y2	315	660	1500	316	95,0	0,91	2,9	1,5	6,6	33,0
1BAO-315M-0,38-6Y2	160	380	1000	293	94,0	0,88	2,7	1,8	6,5	34,0

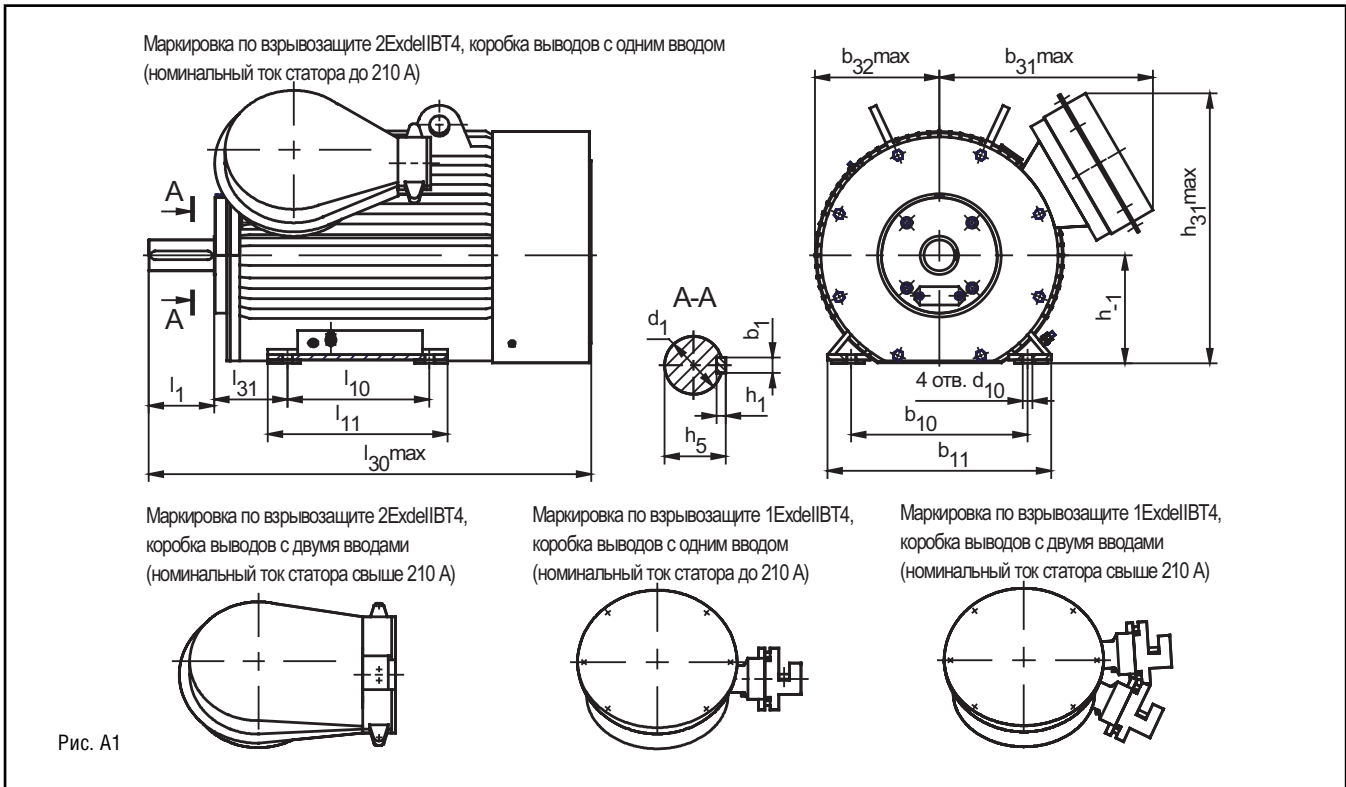
* Двигатели с уровнем взрывозащиты "Повышенная надежность против взрыва" (маркировка 2ExdellBT4).

ЭЛЕКТРОДВИГАТЕЛИ АСИНХРОННЫЕ ТИПА 1BAO-280, 315

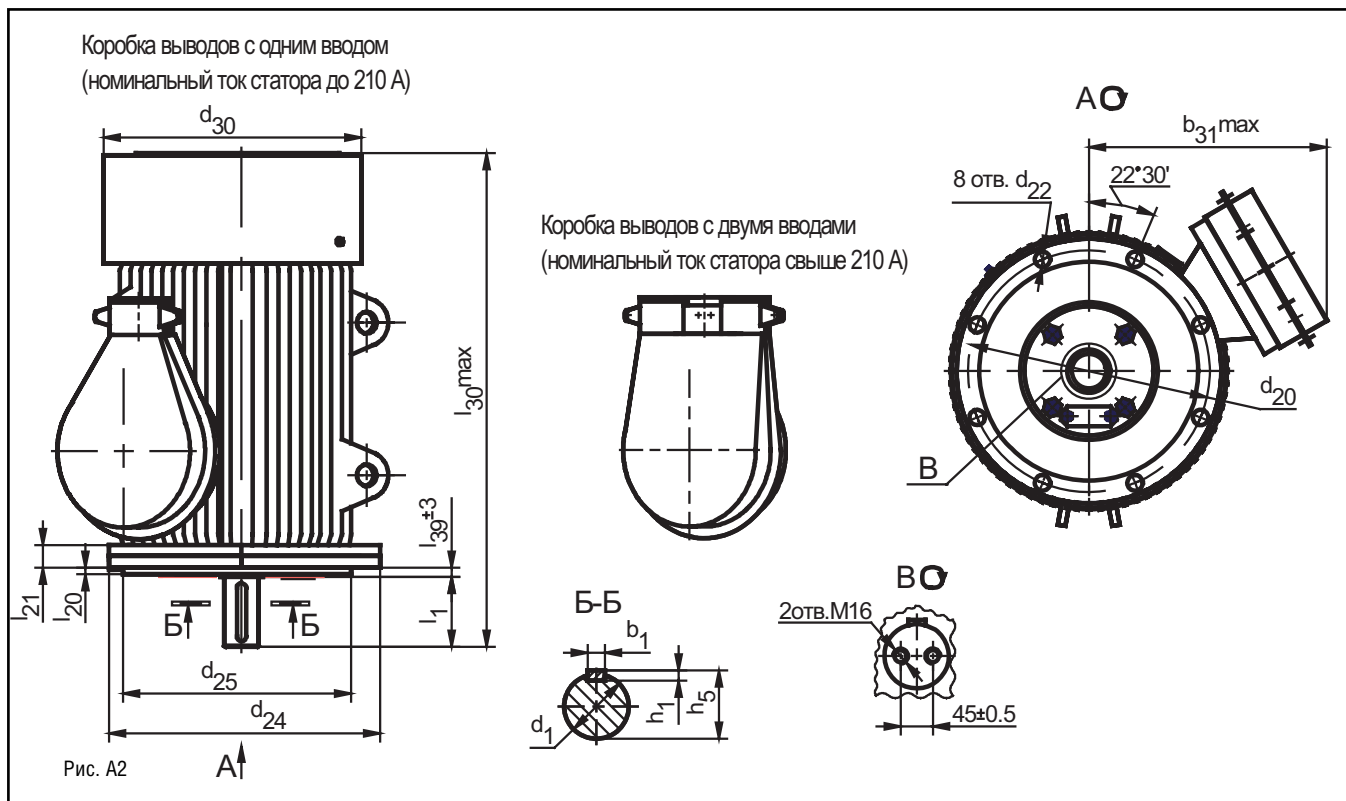
Тип двигателя	Номинальная мощность, кВт	Номинальное напряжение, В	Синхронная частота вращения, об/мин	Номинальный ток статора, А	КПД, %	cosφ, о.е.	$\frac{M_{max}}{M_{ном}}$	$\frac{M_s}{M_{ном}}$	$\frac{I_{ki}}{I_{ном}}$	Маховый момент ротора, кгм ²
1BAO-315M-0,66-6У2	160	660	1000	169	94,0	0,88	2,7	1,8	6,5	34,0
1BAO-315L-0,38-6У2	200	380	1000	359	94,4	0,9	2,5	1,7	6,2	41,1
1BAO-315L-0,66-6У2	200	660	1000	207	94,4	0,9	2,5	1,7	6,2	41,1
1BAO-315M-0,38-8У2	132	380	750	251	93,3	0,85	2,0	1,4	4,8	40,4
1BAO-315M-0,66-8У2	132	660	750	145	93,3	0,85	2,0	1,4	4,8	40,4
1BAO-315L-0,38-8У2	160	380	750	301	93,7	0,86	2,1	1,5	5,1	48,7
1BAO-315L-0,66-8У2	160	660	750	174	93,7	0,86	2,1	1,5	5,1	48,7
1BAO-280SA-0,38-2еУ2	110	380	3000	195	93,5	0,92	2,3	1,6	6,5	3,4
1BAO-280SA-0,66-2еУ2	110	660	3000	113	93,5	0,92	2,3	1,6	6,5	3,4
1BAO-280SB-0,38-2еУ2	132	380	3000	232	94,5	0,92	2,5	1,8	7,2	4,1
1BAO-280SB-0,66-2еУ2	132	660	3000	134	94,5	0,92	2,5	1,8	7,2	4,1
1BAO-280SA-0,38-4еУ2	110	380	1500	202	95,1	0,87	2,0	2,1	6,4	8,8
1BAO-280SA-0,66-4еУ2	118	660	1500	117	95,1	0,87	2,0	2,1	6,4	8,8
1BAO-280SB-0,38-4еУ2	132	380	1500	238	95,8	0,88	2,3	2,3	7,5	10,8
1BAO-280SB-0,66-4еУ2	132	660	1500	137	95,8	0,88	2,3	2,3	7,5	10,8
1BAO-280SA-0,38-6еУ2	75	380	1000	142	94,5	0,85	2,0	1,9	6,2	12,2
1BAO-280SA-0,66-6еУ2	75	660	1000	82	94,5	0,85	2,0	1,9	6,2	12,2
1BAO-280SB-0,38-6еУ2	90	380	1000	171	94,5	0,85	2,2	1,9	6,2	13
1BAO-280SB-0,66-6еУ2	90	660	1000	99	94,5	0,85	2,2	1,9	6,2	13
1BAO-280SA-0,38-8еУ2	55	380	750	108	93,6	0,83	2,0	1,9	5,9	13,2
1BAO-280SA-0,66-8еУ2	55	660	750	62	93,6	0,83	2,0	1,9	5,9	13,2
1BAO-280SB-0,38-8еУ2	75	380	750	148	94,0	0,82	2,1	2,0	6,0	16,0
1BAO-280SB-0,66-8еУ2	75	660	750	148	94,0	0,82	2,1	2,0	6,0	16,0

ЭЛЕКТРОДВИГАТЕЛИ АСИНХРОННЫЕ ТИПА 1ВАО-280, 315

Монтажное исполнение IM 1001



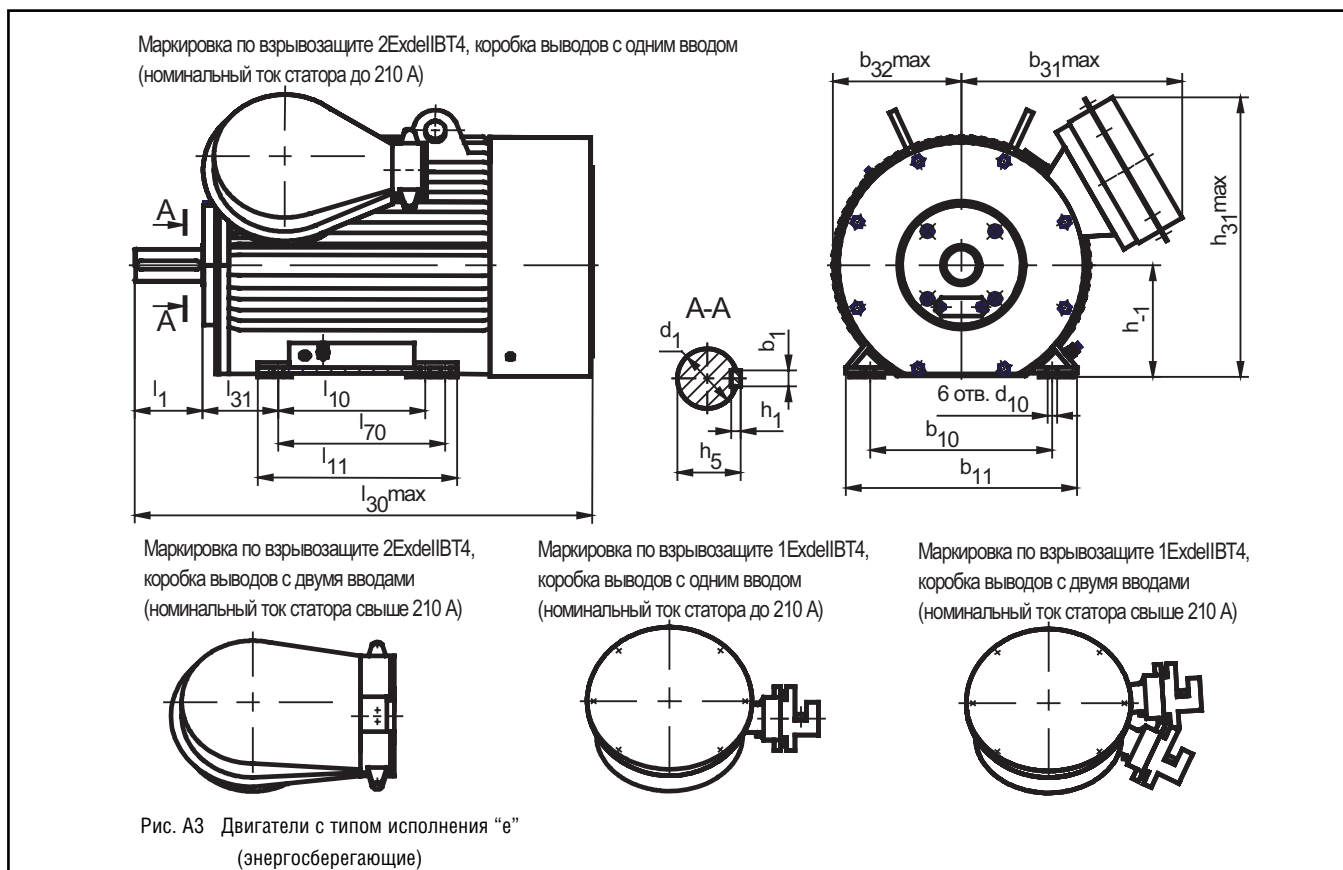
Монтажное исполнение IM4011



Габаритные, установочные, присоединительные размеры и масса двигателей серии 1BAO (продолжение таблицы)

Тип двигателя	b1	b10	b11	b31		b32	d1	d10	d20	d22	d24	d25	d30	h	h1	h5	h31	l1	l10	l11	l20	l21	l30		l31	l39	Масса, кг	
				IM 1001	IM 4011																		IM 1001	IM 4011			IM 1001	IM 4011
1BAO-280L-0,38-8Y2	22	457	580	615	570	335	80	24	600	24	660	550	660	280	14	85	755	170	457	540	6	45	1160	1290	190	0	1100	1300
1BAO-280L-0,66-8Y2	22	457	580	615	570	335	80	24	600	24	660	550	660	280	14	85	755	170	457	540	6	45	1160	1290	190	0	1100	1300
1BAO-315M-0,38-2Y2	20	508	680	645	600	370	75	28	740	24	800	680	770	315	12	79,5	805	140	457	630	6	45	1400	1510	216	0	1540	1740
1BAO-315M-0,66-2Y2	20	508	680	645	600	370	75	28	740	24	800	680	770	315	12	79,5	805	140	457	630	6	45	1400	1510	216	0	1540	1740
1BAO-315L-0,38-2Y2	20	508	680	645	600	370	75	28	740	24	800	680	770	315	12	79,5	805	140	508	680	6	45	1460	1570	216	0	1700	1900
1BAO-315L-0,66-2Y2	20	508	680	645	600	370	75	28	740	24	800	680	770	315	12	79,5	805	140	508	680	6	45	1460	1570	216	0	1700	1900
1BAO-315M-0,38-4Y2	25	508	680	645	600	370	90	28	740	24	800	680	770	315	14	95	805	170	457	630	6	45	1460	1570	216	0	1560	1760
1BAO-315M-0,66-4Y2	25	508	680	645	600	370	90	28	740	24	800	680	770	315	14	95	805	170	457	630	6	45	1460	1570	216	0	1560	1760
1BAO-315L-0,38-4Y2	25	508	680	645	600	370	90	28	740	24	800	680	770	315	14	95	805	170	508	680	6	45	1550	1660	216	0	1760	1960
1BAO-315L-0,66-4Y2	25	508	680	645	600	370	90	28	740	24	800	680	770	315	14	95	805	170	508	680	6	45	1550	1660	216	0	1760	1960
1BAO-315M-0,38-6Y2	25	508	680	645	600	370	90	28	740	24	800	680	730	315	14	95	805	170	457	630	6	45	1260	1395	216	0	1280	1480
1BAO-315M-0,66-6Y2	25	508	680	645	600	370	90	28	740	24	800	680	730	315	14	95	805	170	457	630	6	45	1260	1395	216	0	1280	1480
1BAO-315L-0,38-6Y2	25	508	680	645	600	370	90	28	740	24	800	680	730	315	14	95	805	170	508	680	6	45	1340	1475	216	0	1540	1740
1BAO-315L-0,66-6Y2	25	508	680	645	600	370	90	28	740	24	800	680	730	315	14	95	805	170	508	680	6	45	1340	1475	216	0	1540	1740
1BAO-315M-0,38-8Y2	25	508	680	645	600	370	90	28	740	24	800	680	730	315	14	95	805	170	457	630	6	45	1260	1395	216	0	1350	1550
1BAO-315M-0,66-8Y2	25	508	680	645	600	370	90	28	740	24	800	680	730	315	14	95	805	170	457	630	6	45	1260	1395	216	0	1350	1550
1BAO-315L-0,38-8Y2	25	508	680	645	600	370	90	28	740	24	800	680	730	315	14	95	805	170	508	680	6	45	1340	1475	216	0	1600	1800

ЭЛЕКТРОДВИГАТЕЛИ АСИНХРОННЫЕ ТИПА 1BAO-280, 315



Тип двигателя	Рисунок	b ₁	b ₁₀	b ₁₁	b ₃₁	d ₁	d ₁₀	b ₃₂	l ₇₀	h	h ₁	h ₅	h ₃₁	l ₁	l ₁₀	l ₁₁	l ₃₀	l ₃₁	Масса, кг
1BAO-280SA-0,38-2eY2	A3	20	457	580	605	325	75	24	280	12	79.5	750	140	368	419	500	1185	190	872
1BAO-280SA-0,66-2eY2	A3	20	457	580	605	325	75	24	280	12	79.6	750	140	368	419	500	1185	190	872
1BAO-280SB-0,38-2eY2	A3	20	457	580	605	325	75	24	280	12	79.7	750	140	368	419	500	1185	190	975
1BAO-280SB-0,66-2eY2	A3	20	457	580	605	325	75	24	280	12	79.8	750	140	368	419	500	1185	190	975
1BAO-280SA-0,38-4eY2	A3	22	457	580	605	325	80	24	280	14	85	750	170	368	419	500	1215	190	962
1BAO-280SA-0,66-4eY2	A3	22	457	580	605	325	80	24	280	14	85	750	170	368	419	500	1215	190	962
1BAO-280SB-0,38-4eY2	A3	22	457	580	605	325	80	24	280	14	85	750	170	368	419	500	1215	190	1085
1BAO-280SB-0,66-4eY2	A3	22	457	580	605	325	80	24	280	14	85	750	170	368	419	500	1215	190	1085
1BAO-280SA-0,38-6eY2	A3	22	457	580	605	325	80	24	280	14	85	750	170	368	419	500	1215	190	831
1BAO-280SA-0,66-6eY2	A3	22	457	580	605	325	80	24	280	14	85	750	170	368	419	500	1215	190	831
1BAO-280SB-0,38-6eY2	A3	22	457	580	605	325	80	24	280	14	85	750	170	368	419	500	1215	190	853
1BAO-280SB-0,66-6eY2	A3	22	457	580	605	325	80	24	280	14	85	750	170	368	419	500	1215	190	853
1BAO-280SA-0,38-8eY2	A3	22	457	580	605	325	80	24	280	14	85	750	170	368	419	500	1215	190	835
1BAO-280SA-0,66-8eY2	A3	22	457	580	605	325	80	24	280	14	85	750	170	368	419	500	1215	190	835
1BAO-280SB-0,38-8eY2	A3	22	457	580	605	325	80	24	280	14	85	750	170	368	419	500	1215	190	903

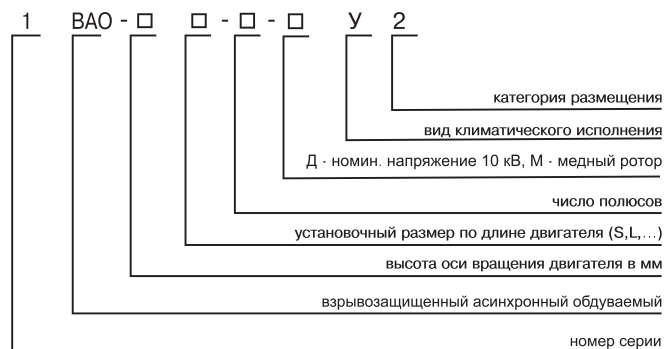
Для всех электродвигателей значения параметров d₂₂ = 24mm; l₂₀ = 6mm; l₃₉ = 0

Тип двигателя	Масса, кг	Длина, мм	Ширина, мм	Высота, мм
1BAO-315SA-0,38-2eY2 (380В)	1240	1200	845	1025
1BAO-315SB-0,38-2eY2 (380В)	1310	1200	845	1025
1BAO-315SA-0,38-4eY2 (380В)	1200	1195	845	1025
1BAO-315SA-0,38-6eY2 (380В)	1100	1195	845	1025

ЭЛЕКТРОДВИГАТЕЛИ АСИНХРОННЫЕ НИЗКОВОЛЬТНЫЕ ТИПА 1BAO-450



Структура условного обозначения высоковольтных двигателей типа 1BAO-450



Электродвигатели трехфазные асинхронные взрывозащищенные высоковольтные с короткозамкнутым ротором типа 1BAO-450 предназначены для привода стационарных машин и механизмов, работающих во взрывоопасных зонах класса 1 по ГОСТ Р.51330.9, маркировка по взрывозащите - 1ExdII BT4 и подземных выработках шахт, рудников и их наземных строениях, опасных по рудничному газу или пыли (маркировка по взрывозащите - PExdI).

Вид климатического исполнения - У2,5.

Номинальный режим работы - S1, продолжительный.

Конструктивное исполнение двигателей - IM1001 или IM3011.

Способ охлаждения двигателей - ICA 0151.

Степень защиты двигателей IP54. Степень защиты кожухов наружных вентиляторов IP20.

Вид взрывозащиты - "взрывонепроницаемая оболочка".

Двигатели предназначены для работы от сети переменного тока частотой 50 Гц напряжением 6000, 10000 В.

Пуск двигателей прямой при номинальном напряжении сети. Двигатели допускают два пуска подряд из холодного состояния или один пуск из горячего состояния. Интервал между последующими пусками не менее трех часов, количество пусков не более 10000 за период эксплуатации и не более 500 пусков в год.

Соединение с механизмом - посредством упругих муфт.

Двигатели имеют подшипники качения с пластичной смазкой. Подшипниковые узлы снабжены устройством для пополнения и удаления смазки, возможна комплектация подшипниками SKF или FAG.

Изоляция обмотки статора термореактивная типа "Монолит-2" класса нагревостойкости "F". Обмотка статора имеет три выводных конца

Соединение фаз обмотки - звезда. Допускают правое и левое направление вращения. Изменение направления вращения осуществляется только из состояния покоя.

Для контроля температуры подшипников в подшипниковых узлах установлены термопреобразователи сопротивления.

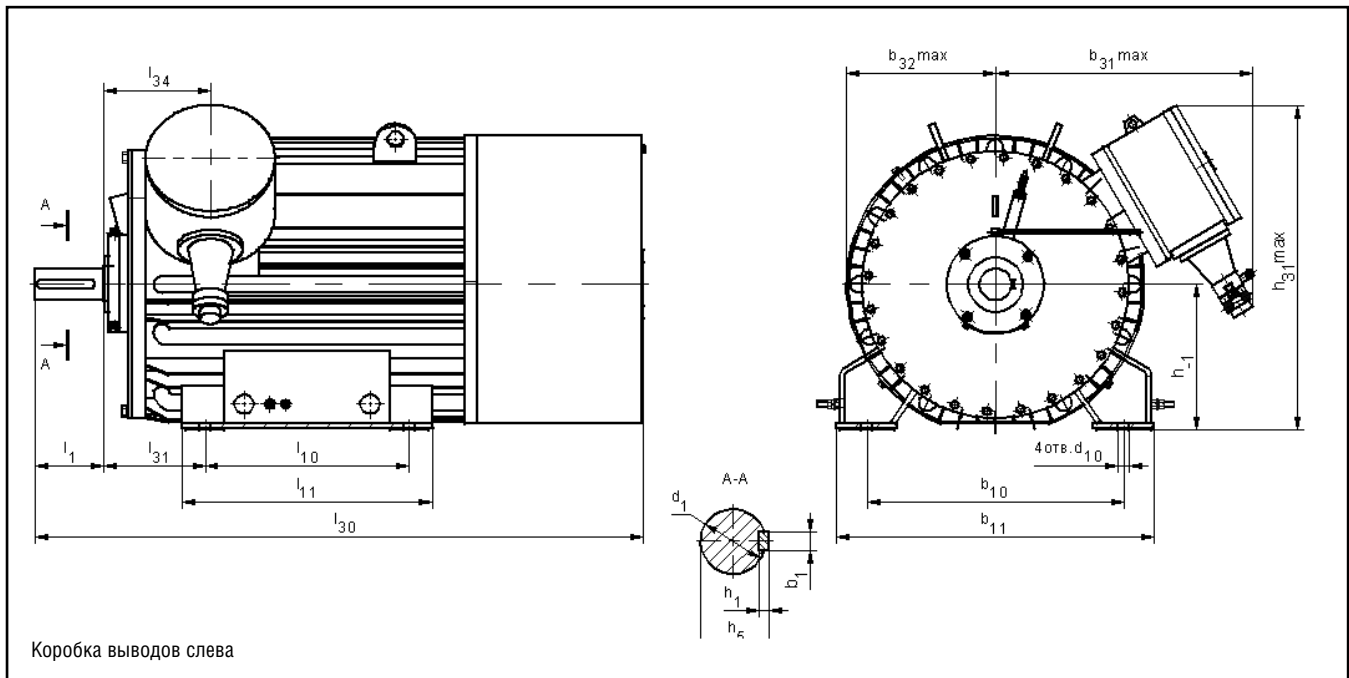
Двигатели сертифицированы на соответствие действующей с 2003г. системы стандартов на электрооборудование ГОСТ Р 51330.

Электродвигатель 1BAO - аналог электродвигателей BAO2, BAO3, BAO4, BAO5, BAO7.

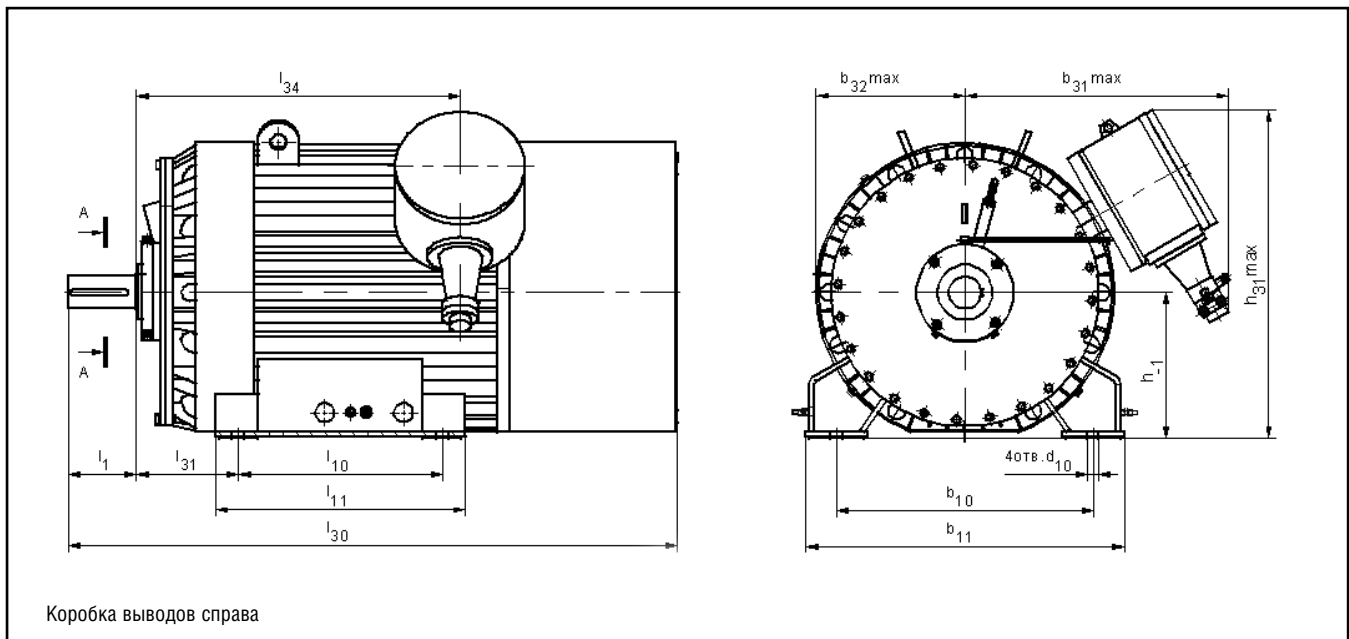
Тип двигателя	Номинальная мощность, кВт	Номинальное напряжение, В	Синхр. частота вращения, об/мин	Номинальный ток статора, А	КПД, %	cosφ, о.е.	$\frac{M_{max}}{M_{nom}}$	$\frac{M_{пуск}}{M_{nom}}$	$\frac{I_{пуск}}{I_{nom}}$
1BAO-450S-2 У2,5	200	6000	3000	23.1	93,2	0,90	3,0	1,1	7,0
1BAO-450M-2 У2,5	250	6000	3000	28.4	93,8	0,91	3,0	1,3	7,4
1BAO-450LA-2 У2,5	315	6000	3000	34.6	94,5	0,93	3,0	1,3	7,4
1BAO-450LB-2 У2,5	400	6000	3000	44.2	94,8	0,92	3,0	1,0	7,4
1BAO-450S-4 У2,5	200	6000	1500	23.6	94,0	0,86	3,0	1,3	7,0
1BAO-450M-4 У2,5	250	6000	1500	29.5	94,4	0,86	3,0	1,3	7,0
1BAO-450LA-4 У2,5	315	6000	1500	35.6	95,0	0,90	3,0	1,3	7,0
1BAO-450LB-4 У2,5	400	6000	1500	44.3	95,1	0,91	2,5	1,3	7,0
1BAO-450M-6 У2,5	200	6000	1000	23.9	93,8	0,85	3,0	1,3	7,0
1BAO-450LA-6 У2,5	250	6000	1000	29.3	94,5	0,87	3,0	1,3	7,0
1BAO-450LB-6 У2,5	315	6000	1000	36.2	94,9	0,88	2,5	1,3	6,8
1BAO-450LA-8 У2,5	200	6000	750	26.0	93,8	0,80	3,0	1,3	6,8
1BAO-450LB-8 У2,5	250	6000	750	30.9	94,2	0,82	2,5	1,3	5,8
1BAO-450S-4МУ2,5	200	6000	1500	23.8	94,2	0,86	3,0	1,1	7,0
1BAO-450M-4МУ2,5	250	6000	1500	29.6	94,6	0,86	3,0	1,2	7,0
1BAO-450LA-4МУ2,5	315	6000	1500	35.8	95,2	0,89	3,0	1,1	7,0
1BAO-450LB-4МУ2,5	400	6000	1500	44.0	95,3	0,91	2,5	1,0	6,5
1BAO-450S-4ДУ2,5	200	10000	1500	13.9	92,5	0,90	2,5	1,1	6,0
1BAO-450M-4ДУ2,5	250	10000	1500	17.0	93,3	0,91	2,4	1,1	6,0
1BAO-450LA-4ДУ2,5	315	10000	1500	21.3	94,0	0,91	2,4	1,1	6,0
1BAO-450SA-2У2,5	160	6000	3000	18,2	92,1	0,92	2,8	1,0	7,0
1BAO-450SA-4У2,5	160	6000	1500	18,8	92,5	0,88	2,8	1,3	6,5
1BAO-450S-6У2,5	160	6000	1000	19,1	92,9	0,86	2,6	1,3	6,5
1BAO-450SA-4МУ2,5	160	6000	1500	19,0	93,0	0,87	2,9	1,0	7,0

ЭЛЕКТРОДВИГАТЕЛИ АСИНХРОННЫЕ ВЫСОКОВОЛЬТНЫЕ СЕРИИ 1BAO-450

Габаритные, установочные, присоединительные размеры и масса
высоковольтных двигателей 1BAO-450, монтажное исполнение IM1001



Габаритные, установочные, присоединительные размеры и масса
высоковольтных двигателей 1BAO-450, монтажное исполнение IM1001



ЭЛЕКТРОДВИГАТЕЛИ АСИНХРОННЫЕ ВЫСОКОВОЛЬТНЫЕ СЕРИИ 1BAO-450

Габаритные, установочные, присоединительные размеры и масса высоковольтных двигателей 1BAO-450, монтажное исполнение IM1001

Тип двигателя	b ₁	b ₁₀	b ₁₁	b ₃₁	b ₃₂	d ₁	d ₁₀	h	h ₁	h ₅	h ₃₁	l ₁	l ₁₀	l ₁₁	l ₃₀	l ₃₁	l ₃₄	Масса, кг
1BAO-450S-2Y2,5	20	750	850	755	400	70	35	450	12	74,5	978	140	560	700	1525	315	300 (895*)	1790
1BAO-450M-2Y2,5	20	750	850	755	400	70	35	450	12	74,5	978	140	560	700	1585	315	300 (955*)	1920
1BAO-450LA-2Y2,5	20	750	850	755	400	70	35	450	12	74,5	978	140	710	850	1705	315	300 (1075*)	2230
1BAO-450LB-2Y2,5	20	750	920	805	465	70	35	450	12	74,5	1010	140	710	850	1670	315	300 (1010*)	2585
1BAO-450S-4Y2,5	28	750	850	755	400	100	35	450	16	106	978	210	630	770	1750	315	315 (910*)	2035
1BAO-450M-4Y2,5	28	750	850	755	400	100	35	450	16	106	978	210	710	850	1810	315	315 (970*)	2220
1BAO-450LA-4Y2,5	28	750	850	755	400	100	35	450	16	106	978	210	710	850	1820	315	315 (1090*)	2475
1BAO-450LB-4Y2,5	28	750	920	805	465	100	35	450	16	106	1010	210	800	940	1735	315	315 (995*)	2795
1BAO-450M-6Y2,5	28	750	920	805	465	100	35	450	16	106	1010	210	710	850	1540	315	315 (800*)	2315
1BAO-450LA-6Y2,5	28	750	920	805	465	100	35	450	16	106	1010	210	710	850	1650	315	315 (910*)	2645
1BAO-450LB-6Y2,5	28	750	920	805	465	100	35	450	16	106	1010	210	800	940	1690	315	315 (950*)	2775
1BAO-450LA-8Y2,5	28	750	920	805	465	100	35	450	16	106	1010	210	710	850	1580	315	315 (840*)	2445
1BAO-450LB-8Y2,5	28	750	920	805	465	100	35	450	16	106	1010	210	800	940	1650	315	315 (910*)	2760
1BAO-450SA-2Y2,5	20	750	850	755	400	70	35	450	12	74,5	978	140	560	700	1525	315	315 (895*)	1770
1BAO-450SA-4Y2,5	28	750	850	755	400	100	35	450	16	106	978	210	630	770	1750	315	315 (910*)	2033
1BAO-450S-6Y2,5	28	750	920	805	465	100	35	450	16	106	1010	210	710	850	1540	315	315 (800*)	2270
1BAO-450SA-4MY2,5	28	750	850	775	400	100	35	450	16	106	993	210	630	770	1750	315	910	2095
1BAO-450S-4MY2,5	28	750	850	775	400	100	35	450	16	106	993	210	630	770	1750	315	910	2100
1BAO-450M-4MY2,5	28	750	850	775	400	100	35	450	16	106	993	210	710	850	1810	315	970	2295
1BAO-450LA-4MY2,5	28	750	850	775	400	100	35	450	16	106	993	210	710	850	1830	315	1090	2560
1BAO-450LB-4MY2,5	28	750	920	825	465	100	35	450	16	106	1025	210	800	940	1735	315	995	2910
1BAO-450S-4DY2,5	25	750	920	980	465	90	35	450	14	95	1135	210	710	860	1830	315	1100	2380
1BAO-450M-4DY2,5	25	750	920	980	465	90	35	450	14	95	1135	210	710	860	1830	315	1100	2700
1BAO-450LA-4DY2,5	25	750	920	980	465	90	35	450	14	95	1135	210	710	860	1890	315	1170	3010

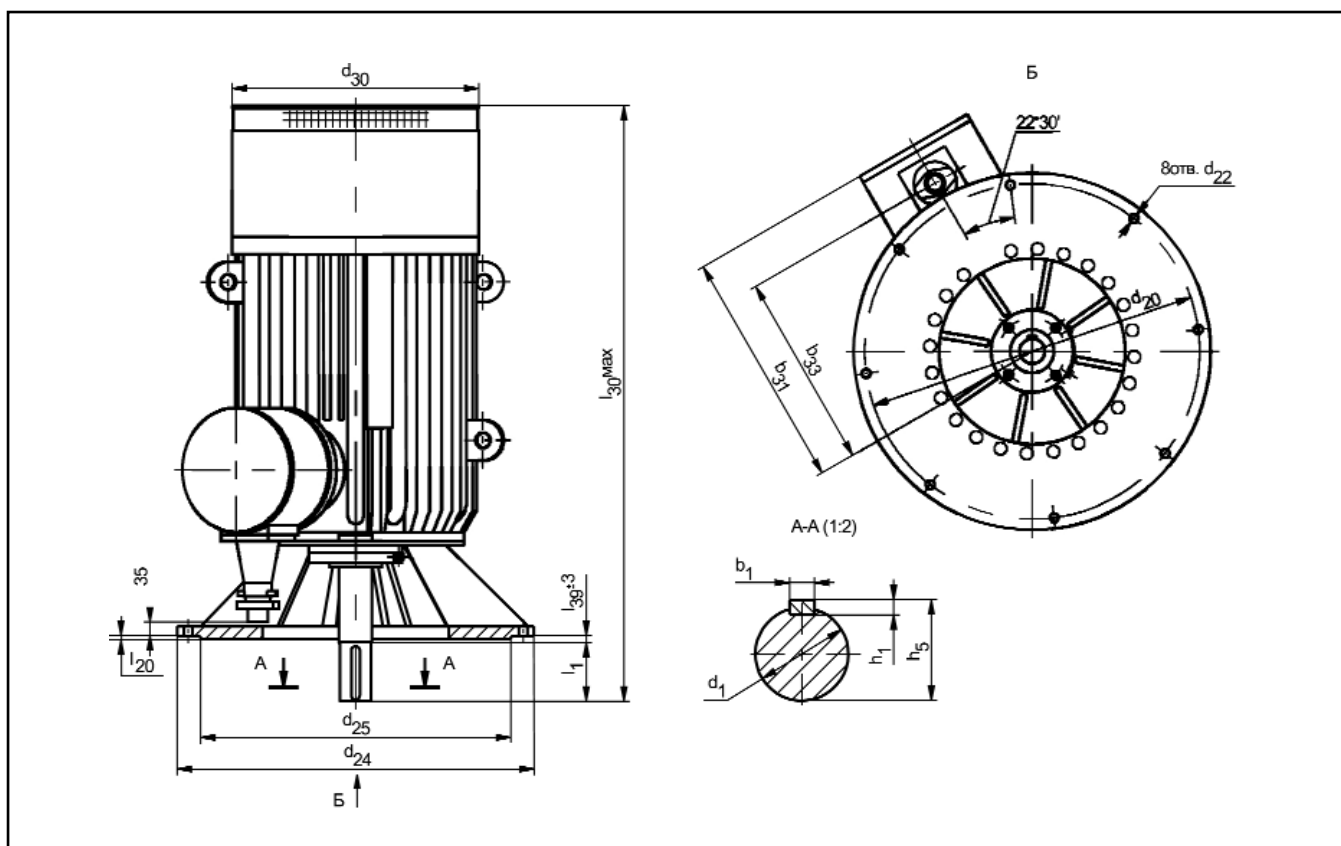
* - Коробка выводов справа

Габаритные, установочные, присоединительные размеры и масса высоковольтных двигателей 1BAO-450, монтажное исполнение IM3011

Тип двигателя	b ₁	b ₃₁	b ₃₃	d ₁	d ₂₀	d ₂₂	d ₂₄	d ₂₅	d ₃₀	h ₁	h ₅	l ₁	l ₂₀	l ₃₀	l ₃₉	Масса, кг
1BAO-450S-2Y2.5	20	766	626	70	1080	28	1150	1000	800	12	74.5	140	6	1870	0	1935
1BAO-450M-Y2.5	20	766	626	70	1080	28	1150	1000	800	12	74.5	140	6	1930	0	2080
1BAO-450LA-Y2.5	20	766	626	70	1080	28	1150	1000	800	12	74.5	140	6	2050	0	2300
1BAO-450LB-Y2.5	20	766	626	70	1080	28	1150	1000	925	12	74.5	140	6	1980	0	2720
1BAO-450S-4Y2.5	28	766	626	100	1080	28	1150	1000	800	16	106	250	6	2010	0	2145
1BAO-450M-Y2.5	28	766	626	100	1080	28	1150	1000	800	16	106	250	6	2070	0	2325
1BAO-450LA-Y2.5	28	766	626	100	1080	28	1150	1000	800	16	106	250	6	2230	0	2595
1BAO-450LB-Y2.5	28	766	626	100	1080	28	1150	1000	925	16	106	250	6	2140	0	2970
1BAO-450M-Y2.5	28	766	626	100	1080	28	1150	1000	925	16	106	250	6	1960	0	2460
1BAO-450LA-Y2.5	28	766	626	100	1080	28	1150	1000	925	16	106	250	6	2070	0	2790
1BAO-450LB-Y2.5	28	766	626	100	1080	28	1150	1000	925	16	106	250	6	2110	0	2920
1BAO-450LA-Y2.5	28	766	626	100	1080	28	1150	1000	925	16	106	250	6	2000	0	2595
1BAO-450LB-Y2.5	28	766	626	100	1080	28	1150	1000	925	16	106	250	6	2070	0	2800

ЭЛЕКТРОДВИГАТЕЛИ АСИНХРОННЫЕ ВЫСОКОВОЛЬТНЫЕ СЕРИИ 1BAO-450

Габаритные, установочные, присоединительные размеры и масса
высоковольтных двигателей 1BAO, монтажное исполнение IM3011



ЭЛЕКТРОДВИГАТЕЛИ АСИНХРОННЫЕ ВЫСОКОВОЛЬТНЫЕ СЕРИИ 1BAO-560



Электродвигатели трехфазные асинхронные взрывозащищенные высоковольтные с короткозамкнутым ротором типа 1BAO-560 предназначены для привода стационарных машин и механизмов, работающих во взрывоопасных зонах класса 1 по ГОСТ Р.51330.9, Двигатели должны иметь взрывобезопасный уровень взрывозащиты с видом взрывозащиты "взрывонепроницаемая оболочка", и маркировкой по взрывозащите 1ExdII BT4 или PExdI по ГОСТ Р 51330.0-99.

Вид климатического исполнения - У2,5.

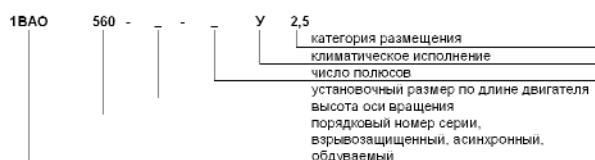
Номинальный режим работы – S1, продолжительный.

Двигатели предназначены для работы от сети переменного тока частотой 50 Гц напряжением 6000 В.

Электродвигатель 1BAO является аналогом электродвигателей BA02, BA03.

Двигатели могут быть укомплектованы подшипниками SKF или FAG.

Структура условного обозначения высоковольтных двигателей типа 1BAO-560

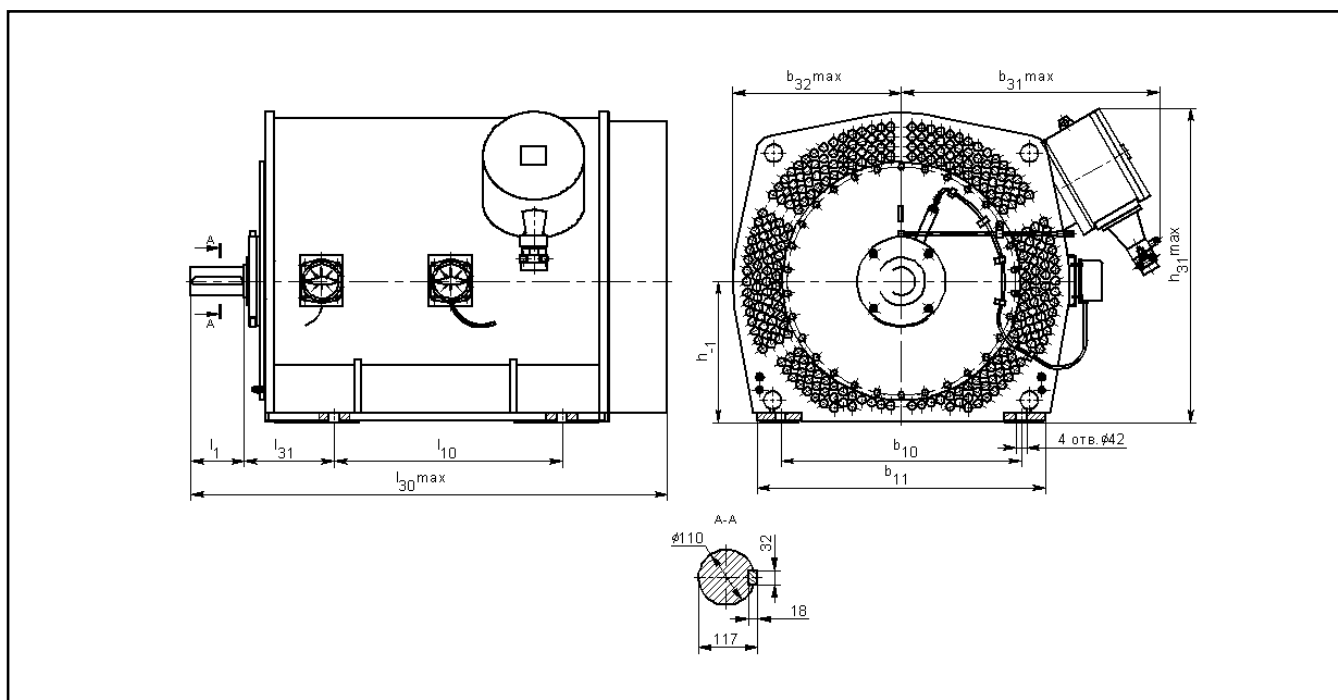


Основные характеристики высоковольтных двигателей типа 1BAO-560

Тип двигателя	Номинальная мощность, кВт	Номинальное напряжение, В	Синхронная частота вращения, об/мин	Номинальный ток статора, А	КПД, %	cosφ, о.е.	$\frac{M_{max}}{M_{nom}}$	$\frac{I_{пуск}}{I_{nom}}$	$\frac{I_{пуск}}{I_{nom}}$
1BAO-560LB-4 У2,5	1000	6000	1500	110.7	95,4	0,91	2,5	1,5	7
1BAO-560S-4У2,5	500	6000	1500	57.1	94.3	0.89	2.5	1.3	6.5
1BAO-560M-4У2,5	630	6000	1500	70.8	94.8	0.90	2.5	1.3	6.5
1BAO-560LA-4У2,5	800	6000	1500	89.2	95.0	0.91	2.5	1.5	7.0
1BAO-560S-6 У2,5	400	6000	1000	47.5	94,5	0,85	2,5	1,5	6,5
1BAO-560M-6 У2,5	500	6000	1000	58.6	94,8	0,87	2,5	1,5	6,5
1BAO-560LA-6 У2,5	630	6000	1000	73.6	95,1	0,87	2,5	1,5	6,5
1BAO-560LB-6 У2,5	800	6000	1000	92.6	95,3	0,87	2,5	1,5	6,5
1BAO-560S-8 У2,5	315	6000	750	40.1	93,9	0,8	2,3	1,4	5,5
1BAO-560M-8 У2,5	400	6000	750	49.6	94,3	0,82	2,3	1,4	5,5
1BAO-560LA-8 У2,5	500	6000	750	61.1	94,9	0,83	2,5	1,5	6
1BAO-560LB-8 У2,5	630	6000	750	79.1	94,9	0,80	2,5	1,5	6

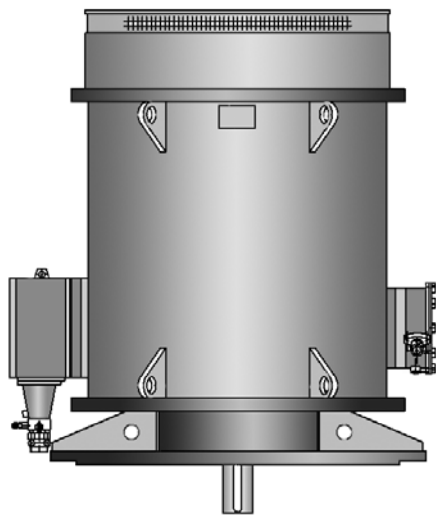
ЭЛЕКТРОДВИГАТЕЛИ АСИНХРОННЫЕ ВЫСОКОВОЛЬТНЫЕ СЕРИИ 1BAO-560

Габаритные, установочные, присоединительные размеры и масса высоковольтных двигателей 1BAO-560

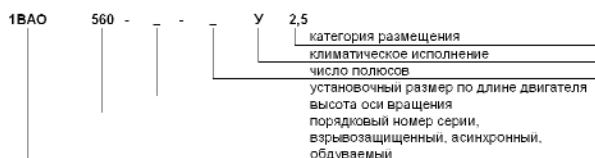


Тип двигателя	b ₁	b ₁₀	b ₁₁	b ₃₁	b ₃₂	d ₁	d ₁₀	h	h ₁	h ₅	h ₃₁	l ₁	l ₁₀	l ₃₀	l ₃₁	Масса, кг
1BAO-560S-4Y2,5	32	950	1140	1025	670	110	42	560	18	117	1250	210	630	1590	355	3100
1BAO-560M-4Y2,5	32	950	1140	1025	670	110	42	560	18	117	1250	210	710	1670	355	3700
1BAO-560LA-4Y2,5	32	950	1140	1025	670	110	42	560	18	117	1250	210	800	1780	355	4500
1BAO-560LB-4Y2,5	32	950	1140	1025	670	110	42	560	18	117	1250	210	900	1880	355	4700
1BAO-560S-6Y2,5	32	950	1140	1025	670	110	42	560	18	117	1250	210	630	1620	355	3360
1BAO-560M-6Y2,5	32	950	1140	1025	670	110	42	560	18	117	1250	210	710	1720	355	3770
1BAO-560LA-6Y2,5	32	950	1140	1025	670	110	42	560	18	117	1250	210	800	1840	355	4290
1BAO-560LB-6Y2,5	32	950	1140	1025	670	110	42	560	18	117	1250	210	900	1990	355	4810
1BAO-560S-8Y2,5	32	950	1140	1025	670	110	42	560	18	117	1250	210	630	1560	355	3260
1BAO-560M-8Y2,5	32	950	1140	1025	670	110	42	560	18	117	1250	210	710	1660	355	3640
1BAO-560LA-8Y2,5	32	950	1140	1025	670	110	42	560	18	117	1250	210	800	1840	355	4340
1BAO-560LB-8Y2,5	32	950	1140	1025	670	110	42	560	18	117	1250	210	900	2020	355	4800

ЭЛЕКТРОДВИГАТЕЛИ АСИНХРОННЫЕ ВЫСОКОВОЛЬТНЫЕ СЕРИИ 1BAO-560 ВЕРТИКАЛЬНОГО ИСПОЛНЕНИЯ



Структура условного обозначения высоковольтных двигателей типа 1BAO-560



Электродвигатель асинхронный вертикальный серии 1BAO-560 IM3011 (аналог ВАОВ2-630М-4).

Двигатели асинхронные трехфазные короткозамкнутые взрывозащищенные высоковольтные типа 1BAO-560 предназначены для работы от сети переменного тока частотой 50 Гц для привода стационарных машин и механизмов.

Двигатель предназначен для эксплуатации в районах с умеренным и с умеренным холодным климатом и имеет климатическое исполнение У1 или УХЛ1 по ГОСТ 15150-69 и ГОСТ 15543-70.

Двигатели имеют взрывобезопасный уровень взрывозащиты с видом взрывозащиты "взрывонепроницаемая оболочка", и маркировку по взрывозащите 1ExdIIBT4 по ГОСТ Р 51330.0-99.

Режим работы - S1 по ГОСТ 183-74

Способ охлаждения - ICAO151 по ГОСТ 20459-87, с внутренней циркуляцией воздуха и наружным обдувом.

Исполнение по монтажу - IM3011 по ГОСТ 2479-79.

Двигатели реверсивные.

Изоляция обмотки статора класса нагревостойкости - "F" по ГОСТ 8865-93.

Контроль температуры обмотки статора осуществляется термопреобразователями сопротивления установленными в обмотке статора.

Контроль температуры подшипников осуществляется термопреобразователями сопротивления установленными в подшипниковых узлах.

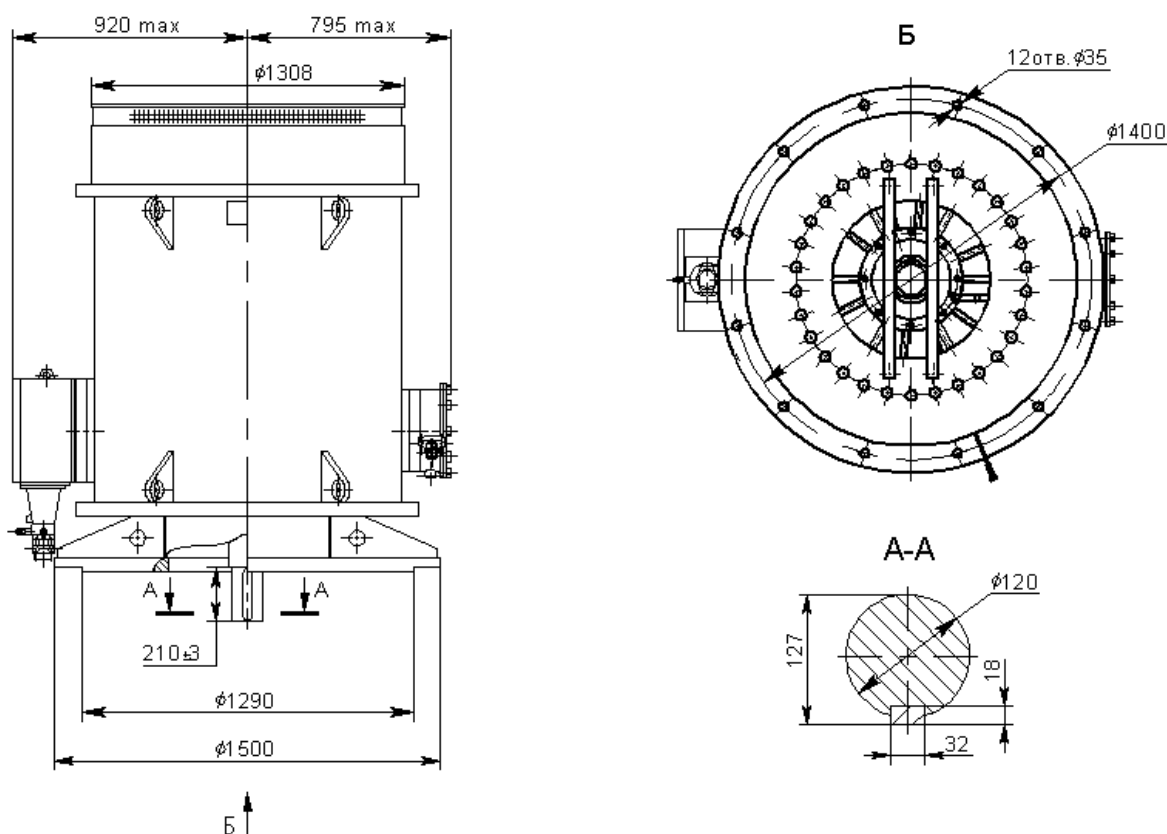
Основные характеристики двигателей 1BAO-560LA-4Y1 и 1BAO-560LA-4УХЛ1.

Основные характеристики высоковольтных двигателей типа 1BAO-560 вертикального исполнения

Тип двигателя	Номинальная мощность, кВт	Номинальное напряжение, В	Синхронная частота вращения, об/мин	Номинальный ток статора, А	КПД, %	cosφ, о.е.	$\frac{M_{max}}{M_{ном}}$	$\frac{M_{пуск}}{M_{ном}}$	$\frac{I_{пуск}}{I_{ном}}$
1BAO-560LB-4 У2,5	800	6000	1500	89.2	95,5	0,91	2.5	1.5	7

ЭЛЕКТРОДВИГАТЕЛИ АСИНХРОННЫЕ ВЫСОКОВОЛЬТНЫЕ СЕРИИ 1ВАО-560 ВЕРТИКАЛЬНОГО ИСПОЛНЕНИЯ

Габаритные, установочные, присоединительные размеры двигателе типа 1ВАО-560ЛА4
800кВт, 6000В, 50Гц, 1500об/мин



Масса электродвигателя 4840 кг.

По вопросам продаж и поддержки обращайтесь:

Архангельск (8182)63-90-72
Астана +7(7172)727-132
Белгород (4722)40-23-64
Брянск (4832)59-03-52
Владивосток (423)249-28-31
Волгоград (844)278-03-48
Вологда (8172)26-41-59
Воронеж (473)204-51-73
Екатеринбург (343)384-55-89
Иваново (4932)77-34-06
Ижевск (3412)26-03-58
Казань (843)206-01-48

Калининград (4012)72-03-81
Калуга (4842)92-23-67
Кемерово (3842)65-04-62
Киров (8332)68-02-04
Краснодар (861)203-40-90
Красноярск (391)204-63-61
Курск (4712)77-13-04
Липецк (4742)52-20-81
Магнитогорск (3519)55-03-13
Москва (495)268-04-70
Мурманск (8152)59-64-93
Набережные Челны (8552)20-53-41 —

Нижний Новгород (831)429-08-12
Новокузнецк (3843)20-46-81
Новосибирск (383)227-86-73
Орел (4862)44-53-42
Оренбург (3532)37-68-04
Пенза (8412)22-31-16
Пермь (342)205-81-47
Ростов-на-Дону (863)308-18-15
Рязань (4912)46-61-64
Самара (846)206-03-16
Санкт-Петербург (812)309-46-40
Саратов (845)249-38-78

Смоленск (4812)29-41-54
Сочи (862)225-72-31
Ставрополь (8652)20-65-13
Тверь (4822)63-31-35
Томск (3822)98-41-53
Тула (4872)74-02-29
Тюмень (3452)66-21-18
Ульяновск (8422)24-23-59
Уфа (347)229-48-12
Челябинск (351)202-03-61
Череповец (8202)49-02-64
Ярославль (4852)69-52-93